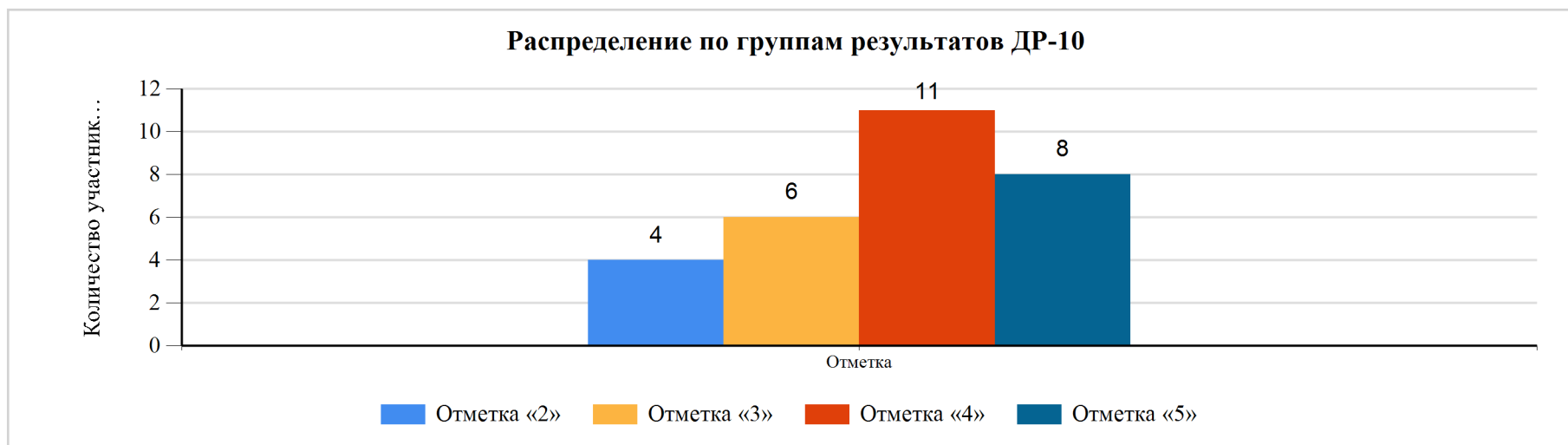


**Адресный сборник статистико-аналитической информации
по результатам диагностических работ в 10-ых классах, октябрь 2020 года**

Муниципальное образование: 59 - Орган местного самоуправления Управление образованием Полевского городского округа

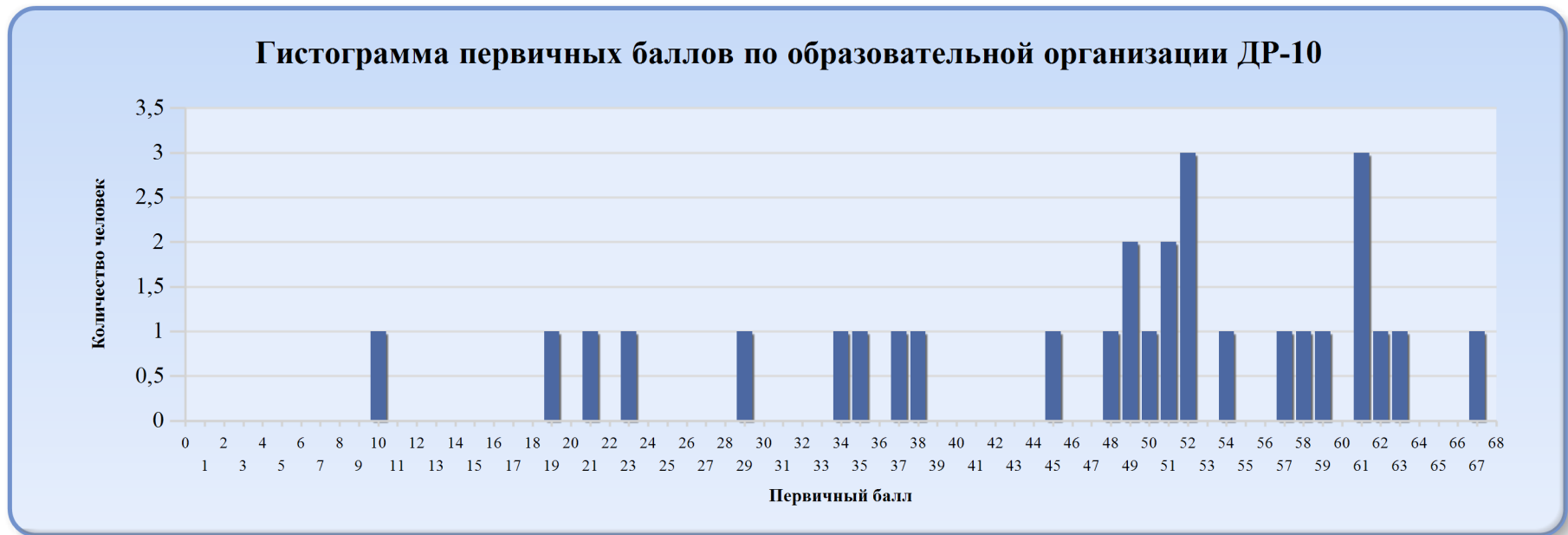
Английский язык ДР-10



Основные статистические показатели ДР-10

Показатели по ...	Количество участников	Минимальный первичный балл	Максимальный первичный балл	Медиана первичных баллов	Среднее арифметическое первичных баллов	Мода (наибольшая из всех возможных)
Полевской ГО	29	10	67	51	46	52

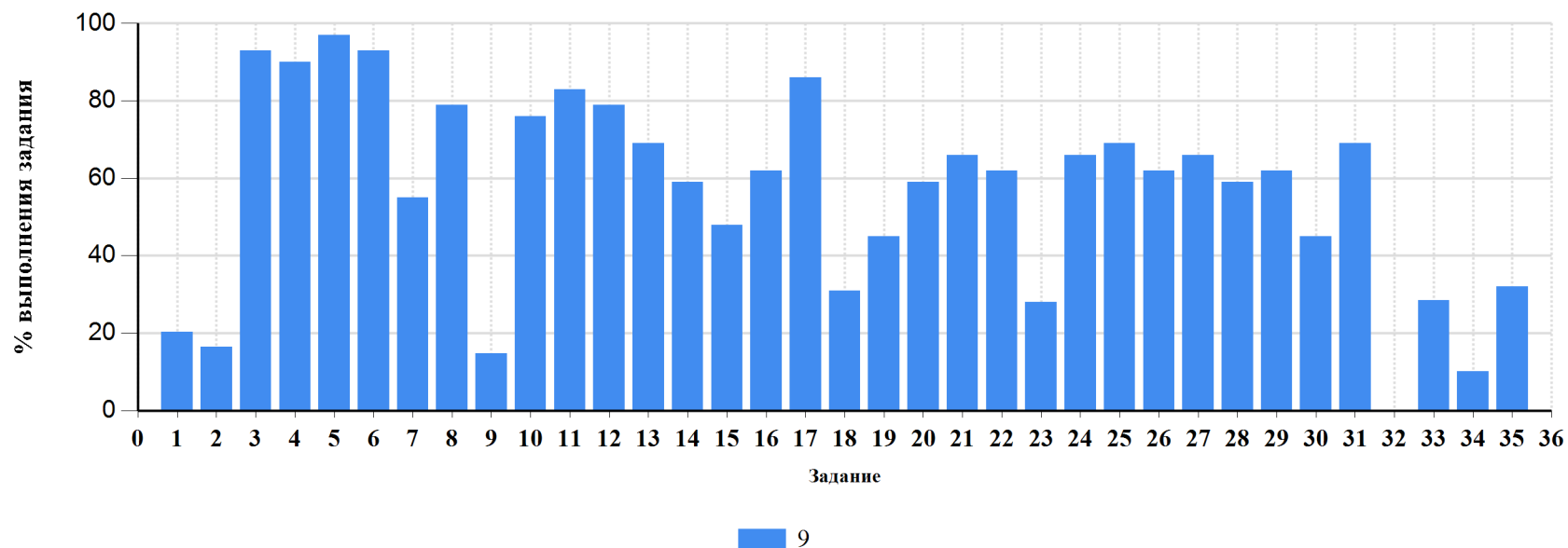
При подсчёте моды по школе и по муниципалитету учитывается только максимально возможная мода (так, если моды 2 или 3, то показана будет только максимальное из возможных значений).



Нормальное распределение характеризуется следующими свойствами: симметричность относительно центра (среднего арифметического), медиана и мода должны быть равны среднему арифметическому.
Ненормальные (Аномальные) распределения требуют исследования контекстных факторов.

Достижение планируемых результатов ДР-10

Выполнение заданий (в % от числа участников и максимального балла)



Номер задания	Задание	% по классу
1 (B01)	Понимание основного содержания прослушанного текста	20,25
10 (B10)	Понимание в прослушанном тексте запрашиваемой информации	76
11 (B11)	Понимание в прослушанном тексте запрашиваемой информации	83
12 (B12)	Понимание в прослушанном тексте запрашиваемой информации	79
13 (B13)	Понимание в прослушанном тексте запрашиваемой информации	69
14 (B14)	Понимание в прослушанном тексте запрашиваемой информации	59
15 (B15)	Понимание в прослушанном тексте запрашиваемой информации	48
16 (B16)	Понимание в прослушанном тексте запрашиваемой информации	62
17 (B17)	Грамматические навыки употребления нужной морфологической формы данного слова в коммуникативнозначимом контексте	86

18 (B18)	Грамматические навыки употребления нужной морфологической формы данного слова в коммуникативнозначимом контексте	31
19 (B19)	Грамматические навыки употребления нужной морфологической формы данного слова в коммуникативнозначимом контексте	45
2 (B02)	Понимание основного содержания прослушанного текста	16,4
20 (B20)	Грамматические навыки употребления нужной морфологической формы данного слова в коммуникативнозначимом контексте	59
21 (B21)	Грамматические навыки употребления нужной морфологической формы данного слова в коммуникативнозначимом контексте	66
22 (B22)	Грамматические навыки употребления нужной морфологической формы данного слова в коммуникативнозначимом контексте	62
23 (B23)	Грамматические навыки употребления нужной морфологической формы данного слова в коммуникативнозначимом контексте	28
24 (B24)	Грамматические навыки употребления нужной морфологической формы данного слова в коммуникативнозначимом контексте	66
25 (B25)	Грамматические навыки употребления нужной морфологической формы данного слова в коммуникативнозначимом контексте	69
26 (B26)	Лексикограмматические навыки образования и употребления родственного слова нужной части речи с использованием аффиксации в коммуникативнозначимом контексте	62
27 (B27)	Лексикограмматические навыки образования и употребления родственного слова нужной части речи с использованием аффиксации в коммуникативнозначимом контексте	66
28 (B28)	Лексикограмматические навыки образования и употребления родственного слова нужной части речи с использованием аффиксации в коммуникативнозначимом контексте	59
29 (B29)	Лексикограмматические навыки образования и употребления родственного слова нужной части речи с использованием аффиксации в коммуникативнозначимом контексте	62
3 (B03)	Понимание в прослушанном тексте запрашиваемой информации	93
30 (B30)	Лексикограмматические навыки образования и употребления родственного слова нужной части речи с использованием аффиксации в коммуникативнозначимом контексте	45

31 (B31)	Лексикограмматические навыки образования и употребления родственного слова нужной части речи с использованием аффиксации в коммуникативнозначимом контексте	69
33 (D01)	Чтение вслух небольшого текста	28,5
34 (D02)	Условный диалог-расспрос	10,17
35 (D03)	Тематическое монологическое высказывание с вербальной опорой в тексте задания	20,33
		32
		16,5
4 (B04)	Понимание в прослушанном тексте запрашиваемой информации	90
5 (B05)	Понимание в прослушанном тексте запрашиваемой информации	97
6 (B06)	Понимание в прослушанном тексте запрашиваемой информации	93
7 (B07)	Понимание в прослушанном тексте запрашиваемой информации	55
8 (B08)	Понимание в прослушанном тексте запрашиваемой информации	79
9 (B09)	Понимание основного содержания прочитанного текста	14,83

Выполнение заданий (в % от числа участников и максимального балла) в разрезе групп учащихся разного уровня подготовки

Данные недоступны

Сформированность универсальных учебных действий в зависимости от продемонстрированного уровня подготовки ДР-10

Расчёт произведён на основании Описания проверочной работы, при этом если в 5 заданиях проверялось какое-то требование, то суммировались все баллы, полученные участниками заданной группы за задания, и вычислялся % от максимально возможного балла, который могли бы получить данные участники. Таким образом, можно выявить какие именно универсальные учебные действия не были или были недостаточно сформированы у групп учащихся с различным уровнем подготовки.

		Проверяемые требования к уровню подготовки
Тип УУД	Требование	

Сформированность проверяемых элементов содержания в зависимости от продемонстрированного уровня подготовки ДР-10

Расчёт произведён на основании Описания проверочной работы, при этом если в 5 заданиях проверялась сформированность какого-то элемента содержания, то суммировались все баллы, полученные участниками заданной группы за задания и вычислялся % от максимально возможного балла, который могли бы получить данные участники. Таким образом, можно выявить какие именно проверяемые в работе элементы содержания не были или были недостаточно сформированы у групп учащихся с различным уровнем подготовки.

Различия в вариантах работ не позволяют оценить статистически весь масштаб охватываемых КИМ элементов содержания, в связи с чем в таблице представлены только те, данные по которым не зависят от варианта задания.

		Проверяемые элементы содержания
Раздел	Наименован	