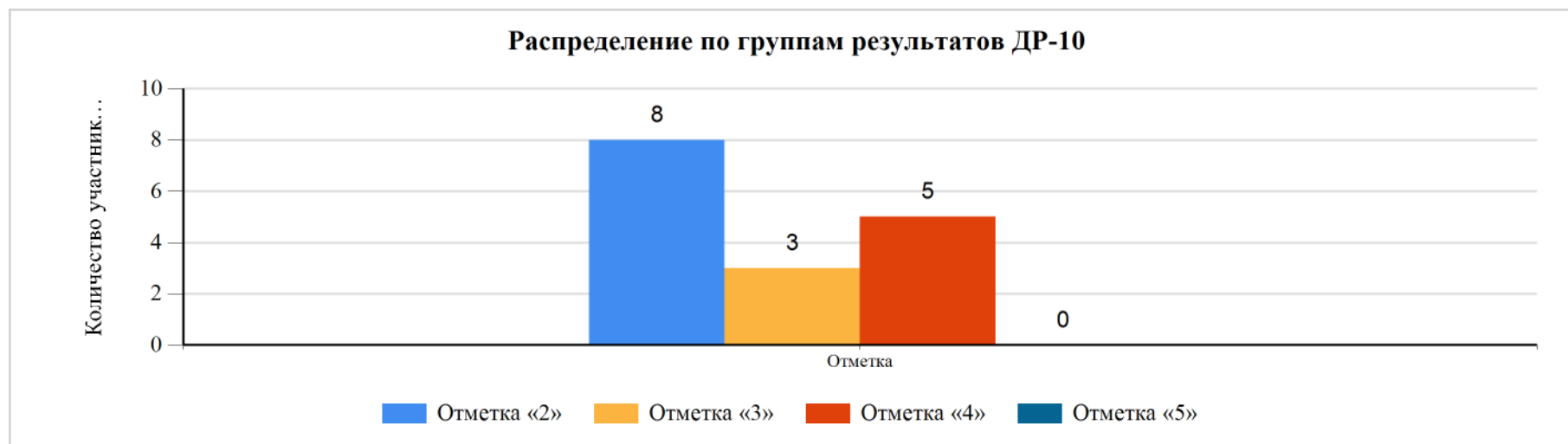


**Адресный сборник статистико-аналитической информации
по результатам диагностических работ в 10-ых классах, октябрь 2020 года**

Муниципальное образование: 59 - Орган местного самоуправления Управление образованием Полевского городского округа

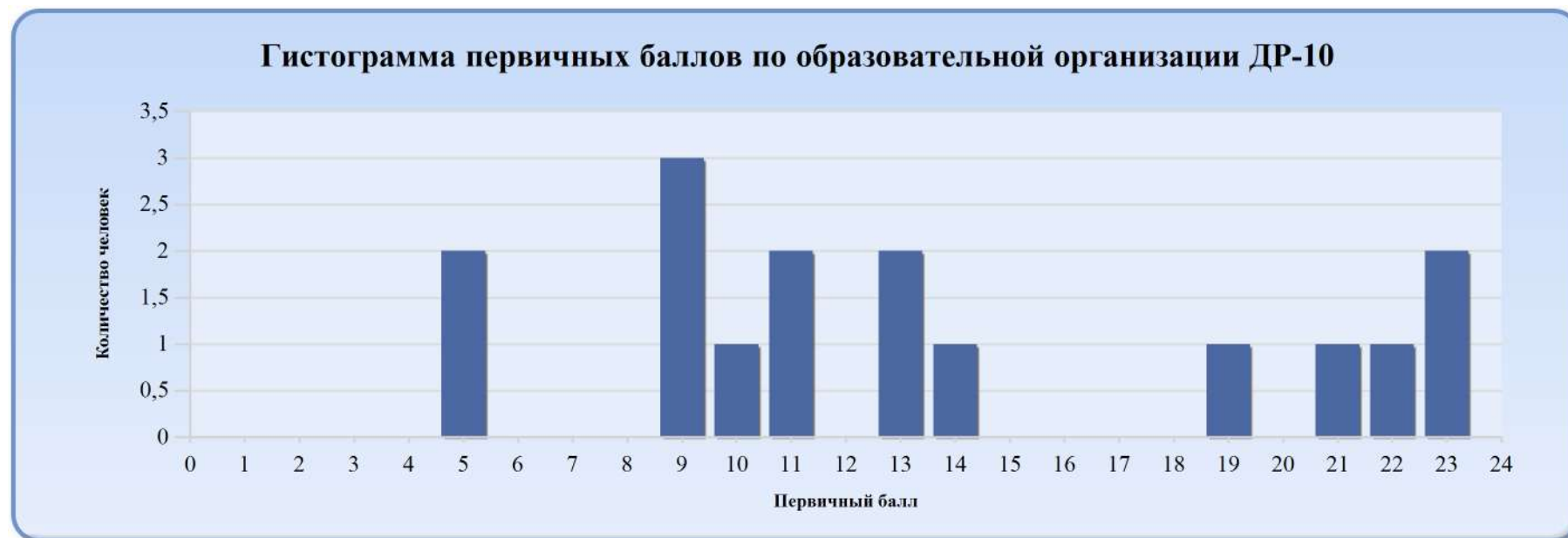
География ДР-10



Основные статистические показатели ДР-10

Показатели по ...	Количество участников	Минимальный первичный балл	Максимальный первичный балл	Медиана первичных баллов	Среднее арифметическое первичных баллов	Мода (наибольшая из всех возможных)
Полевской ГО	16	5	23	11	13	9

При подсчёте моды по школе и по муниципалитету учитывается только максимально возможная мода (так, если моды 2 или 3, то показана будет только максимальное из возможных значений).

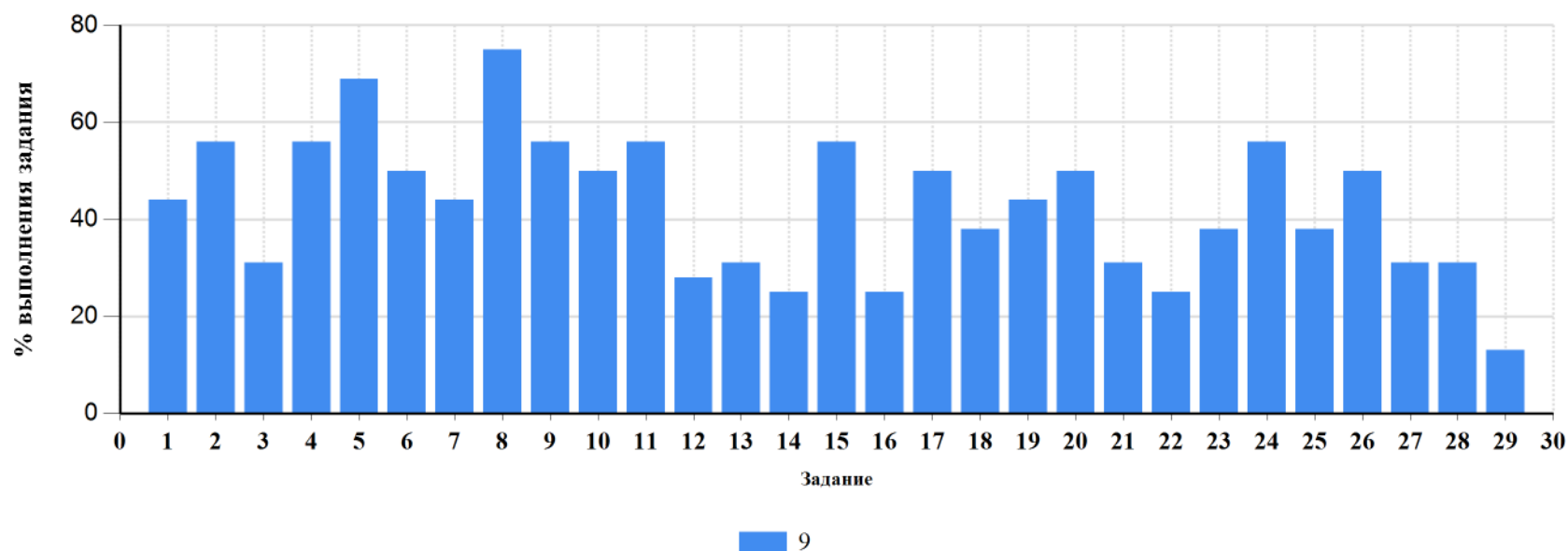


Нормальное распределение характеризуется следующими свойствами: симметричность относительно центра (среднего арифметического), медиана и мода должны быть равны среднему арифметическому.

Ненормальные (Аномальные) распределения требуют исследования контекстных факторов.

Достижение планируемых результатов ДР-10

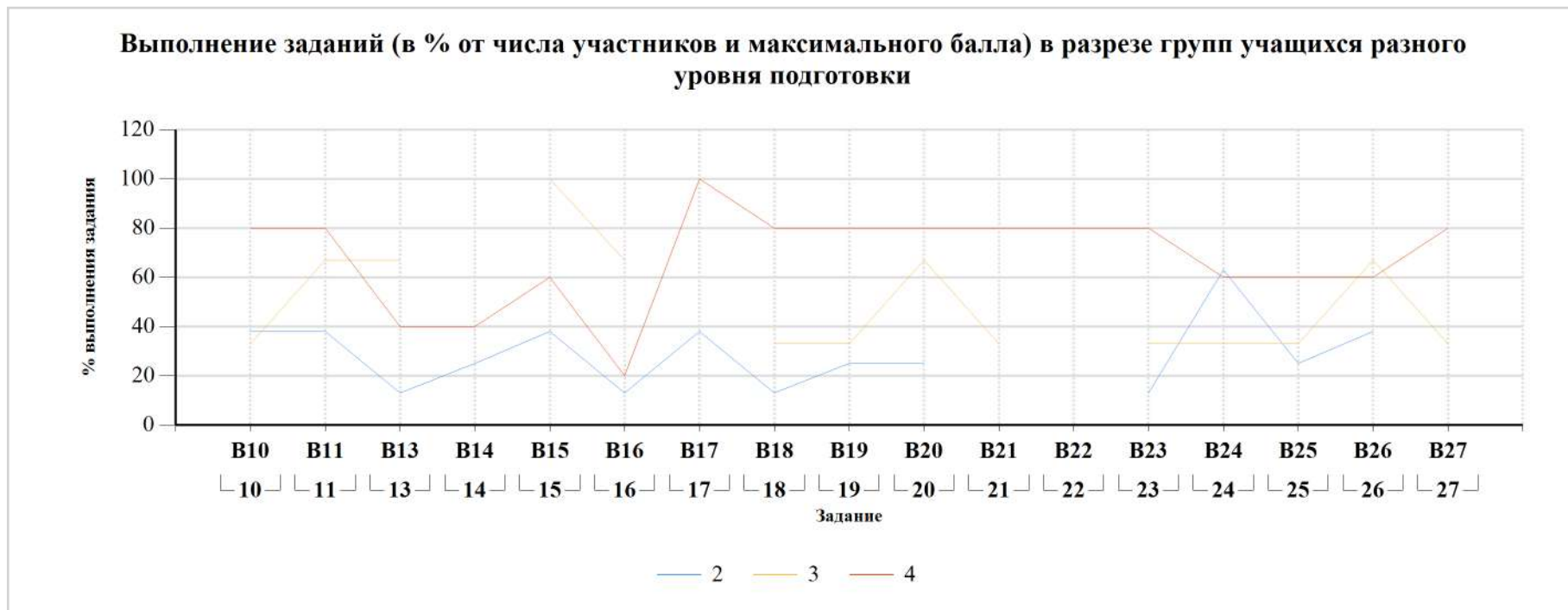
Выполнение заданий (в % от числа участников и максимального балла)



Номер задания	Задание	% по классу
1 (B01)	Географические особенности природы и народов Земли, различия в хозяйственном освоении разных территорий и акваторий	44
10 (B10)	Работа с картой. Определение направления на карте	50
11 (B11)	Работа с картой. Чтение и анализ карт различного содержания	56
12 (C01)	Работа с картой. Решение практических задач по определению качества окружающей среды своей местности, ее использованию	28
13 (B13)	Географические термины и понятия. Применение в практической деятельности и повседневной жизни	31
14 (B14)	Геоэкологические проблемы. Причины возникновения. Меры по сохранению природы и защите людей от стихийных природных и техногенных явлений	25

15 (B15)	Геоэкологические проблемы. Причины возникновения. Меры по сохранению природы и защите людей от стихийных природных и техногенных явлений	56
16 (B16)	Выявление представленных в разных формах результатов измерений эмпирических зависимостей	25
17 (B17)	Географические следствия движений Земли	50
18 (B18)	Анализ информации о разных территориях Земли	38
19 (B19)	Определение поясного времени. Применение в практической деятельности и повседневной жизни	44
2 (B02)	Специфика географического положения России	56
20 (B20)	Особенности природы населения, основных отраслей хозяйства, природно-хозяйственных зон и районов России, связь между географическим положением, природными условиями, ресурсами и хозяйством отдельных стран	50
21 (B21)	Признаки географических объектов и явлений	31
22 (B22)	Поиск информации для изучения разных территорий Земли, их обеспеченности природными и человеческими ресурсами	25
23 (B23)	Анализ информации для изучения разных территорий Земли, их обеспеченности природными и человеческими ресурсами	38
24 (B24)	Особенности населения России	56
25 (B25)	Работа с данными. Чтения карт различного содержания	38
26 (B26)	Отрасли хозяйства России, природнохозяйственных зон и районов	50
27 (B27)	Определение географического положения объектов	31
28 (C02)	Основные географические понятия, приведение примеров	31
29 (C03)	Существенные признаки географических объектов и явлений	13
3 (B03)	Особенности природы России	31
4 (B04)	Природные ресурсы, их использование и охрана. Формирование культурно-бытовых особенностей народов под влиянием среды их обитания	56
5 (B05)	Географические явления и процессы в геосферах	69
6 (B06)	Разные территории Земли. Анализ карты	50

7 (B07)	Работа с картой. Определение географических координат	44
8 (B08)	Географические явления и процессы в геосферах	75
9 (B09)	Работа с картой. Определение расстояния на карте	56



Сформированность универсальных учебных действий в зависимости от продемонстрированного уровня подготовки ДР-10

Расчёт произведён на основании Описания проверочной работы, при этом если в 5 заданиях проверялось какое-то требование, то суммировались все баллы, полученные участниками заданной группы за задания, и вычислялся % от максимально возможного балла, который могли бы получить данные участники. Таким образом, можно выявить какие именно универсальные учебные действия не были или были недостаточно сформированы у групп учащихся с различным уровнем подготовки.

Код		Проверяемые требования к уровню подготовки		Группа баллов
Тип УУД	Требование			«2»
1	1.1	Знать/понимать:	основные географические понятия и термины	13
	1.4	Знать/понимать:	географические следствия движений Земли, географические явления и процессы в геосферах, взаимосвязь между ними, их изменение в результате деятельности человека	38
	1.6	Знать/понимать:	географические особенности природы материков и океанов, а также географию народов Земли; различия в хозяйственном освоении разных территорий и акваторий; связь между географическим положением, природными условиями, ресурсами и хозяйством отдельных регионов и стран	25
	1.7	Знать/понимать:	специфику географического положения и административно-территориального устройства Российской Федерации; особенности её природы, населения, основных отраслей хозяйства, природнохозяйственных зон и районов	42
	1.8	Знать/понимать:	природные и антропогенные причины возникновения геоэкологических проблем на локальном, региональном и глобальном уровнях; меры по сохранению природы и защите людей от стихийных природных и техногенных явлений	31,5
2	2.1	Уметь:	определять на местности, плане и карте расстояния, направления, высоты точек, географические координаты и местоположение географических объектов	38
	2.2	Уметь:	выделять (узнавать) существенные признаки географических объектов и явлений	
	2.6	Уметь:	географические особенности природы материков и океанов, а также географию народов Земли; различия в хозяйственном освоении разных территорий и акваторий; связь между географическим положением, природными условиями, ресурсами и хозяйством отдельных регионов и стран	

Группа баллов	
«3»	«4»
67	40
	100
67	80
55,67	66,67
100	50
33	80
33	80
	80

2	2.7	Уметь:	специфику географического положения и административно-территориального устройства Российской Федерации; особенности её природы, населения, основных отраслей хозяйства, природнохозяйственных зон и районов	13
	2.8	Уметь:	природные и антропогенные причины возникновения геоэкологических проблем на локальном, региональном и глобальном уровнях; меры по сохранению природы и защите людей от стихийных природных и техногенных явлений	13
3	3.1	Использовать приобретенные знания и умения в практической деятельности и повседневной жизни для:	определения поясного времени	25
	3.2	Использовать приобретенные знания и умения в практической деятельности и повседневной жизни для:	чтения карт различного содержания	31,5
	3.3	Использовать приобретенные знания и умения в практической деятельности и повседневной жизни для:	решения практических задач по определению качества окружающей среды, её использованию	13

Сформированность проверяемых элементов содержания в зависимости от продемонстрированного уровня подготовки ДР-10

33	80
67	20
33	80
50	70
67	40

Расчёт произведён на основании Описания проверочной работы, при этом если в 5 заданиях проверялась сформированность какого-то элемента содержания, то суммировались все баллы, полученные участниками заданной группы за задания и вычислялся % от максимально возможного балла, который могли бы получить данные участники. Таким образом, можно выявить какие именно проверяемые в работе элементы содержания не были или были недостаточно сформированы у групп учащихся с различным уровнем подготовки.

Различия в вариантах работ не позволяют оценить статистически весь масштаб охватываемых КИМ элементов содержания, в связи с чем в таблице представлены только те, данные по которым не зависят от варианта задания.

Код		Проверяемые элементы содержания		Группа баллов
Раздел	Наименован			«2»
				23,38
1	1.1	Источники географической информации	Географические модели: глобус, географическая карта, план местности, их основные параметры и элементы (масштаб, условные знаки, способы картографического изображения, градусная сеть)	27,33
	1.2	Источники географической информации	Выдающиеся географические исследования, открытия и путешествия	19
2	2.1	Природа земли и человек	Земля как планета. Форма, размеры, движение Земли	22,25
	2.2	Природа земли и человек	Земная кора и литосфера. Состав, строение и развитие. Земная поверхность: формы рельефа суши, дна Мирового океана. Полезные ископаемые, зависимость их размещения от строения земной коры и рельефа. Минеральные ресурсы Земли, их виды и оценка	21
	2.3	Природа земли и человек	Гидросфера, её состав и строение. Мировой океан и его части, взаимодействие с атмосферой и сушей. Поверхностные и подземные воды суши. Ледники и многолетняя мерзлота. Водные ресурсы Земли	21

Группа баллов	
«3»	«4»
36,58	59,05
36	58,33
33	60
53,2	44
41,5	55
41,5	55

2	2.4	Природа земли и человек	Атмосфера. Состав, строение, циркуляция. Распределение тепла и влаги на Земле. Погода и климат. Изучение элементов погоды	27,8
	2.5	Природа земли и человек	Биосфера, её взаимосвязи с другими геосферами. Разнообразие растений и животных, особенности их распространения. Почвенный покров. Почва как особое природное образование. Условия образования почв разных типов	21
	2.6	Природа земли и человек	Географическая оболочка Земли. Широтная зональность и высотная поясность, цикличность и ритмичность процессов. Территориальные комплексы: природные, природнохозяйственные	25,25
3	3.1	Материки, океаны, народы и страны	Современный облик планеты Земля. Происхождение материков и впадин океанов. Соотношение суши и океана на Земле	19
	3.2	Материки, океаны, народы и страны	Население Земли. Численность населения Земли. Человеческие расы, этносы	19
	3.3	Материки, океаны, народы и страны	Материки и страны. Основные черты природы Африки, Австралии, Северной и Южной Америки, Антарктиды, Евразии. Население материков. Природные ресурсы и их использование. Изменение природы под влиянием хозяйственной деятельности человека. Многообразие стран, их основные типы	25,25
4	4.1	Природопользование и геоэкология	Влияние хозяйственной деятельности людей на природу	21
	4.2	Природопользование и геоэкология	Основные типы природопользования	21
	4.3	Природопользование и геоэкология	Стихийные явления в литосфере, гидросфере, атмосфере	17

49,83	67,5
41,5	55
46,6	56
33	46,67
33	46,67
39,8	56
33	45
33	45
41,5	45

5	5.5	Природно-хозяйственное районирование России.	<p>Географические особенности отдельных районов и регионов: Север и Северо-Запад, Центральная Россия, Поволжье, Юг Европейской части страны, Урал, Сибирь и Дальний Восток.</p> <p>Географическое положение регионов, их природный, человеческий и хозяйственный потенциал</p>	32,8
---	-----	--	--	------

38,67	56,67
-------	-------