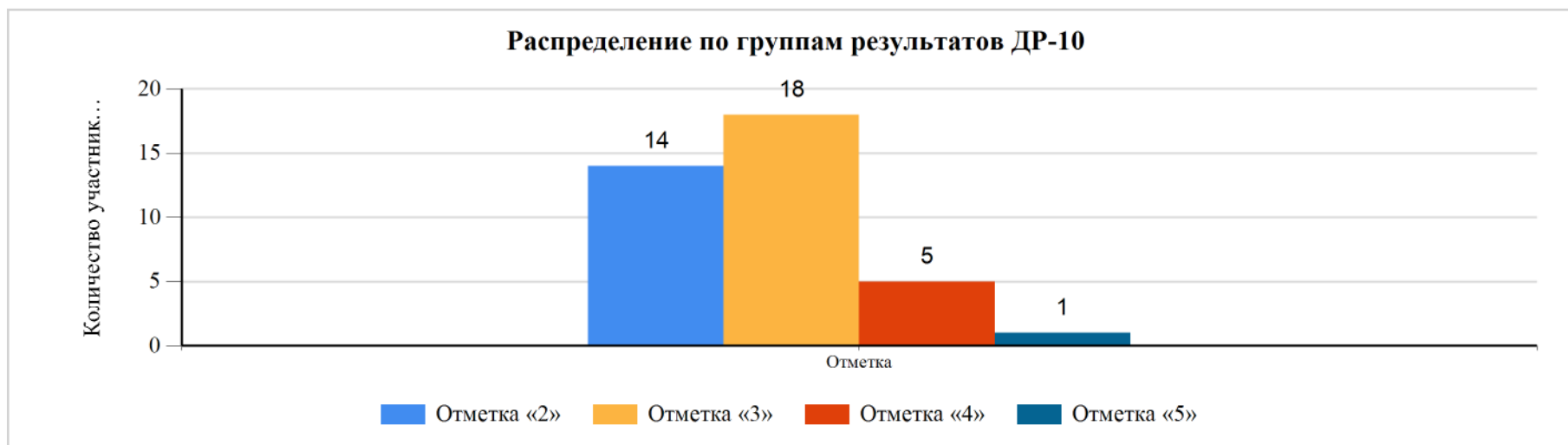


**Адресный сборник статистико-аналитической информации  
по результатам диагностических работ в 10-ых классах, октябрь 2020 года**

**Муниципальное образование: 59 - Орган местного самоуправления Управление образованием Полевского городского округа**

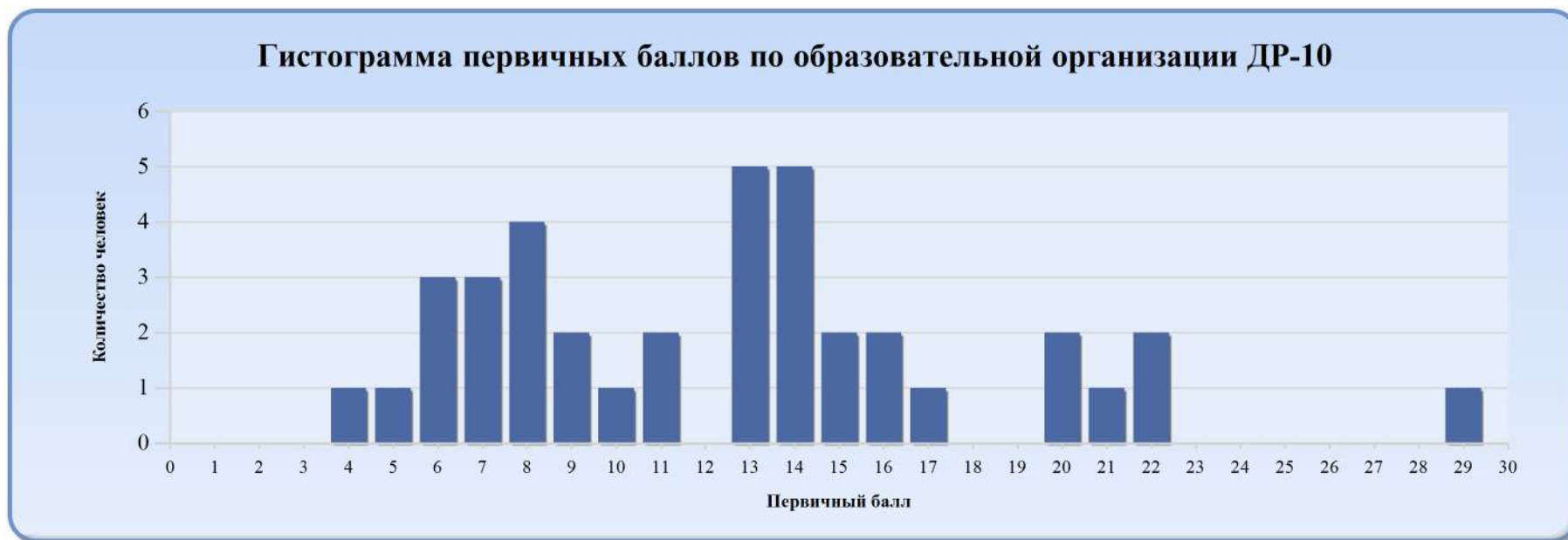
**История ДР-10**



**Основные статистические показатели ДР-10**

Показатели по ...	Количество участников	Минимальный первичный балл	Максимальный первичный балл	Медиана первичных баллов	Среднее арифметическое первичных баллов	Мода (наибольшая из всех возможных)
Полевской ГО	38	4	29	13	12	13

При подсчёте моды по школе и по муниципалитету учитывается только максимально возможная мода (так, если моды 2 или 3, то показана будет только максимальное из возможных значений).

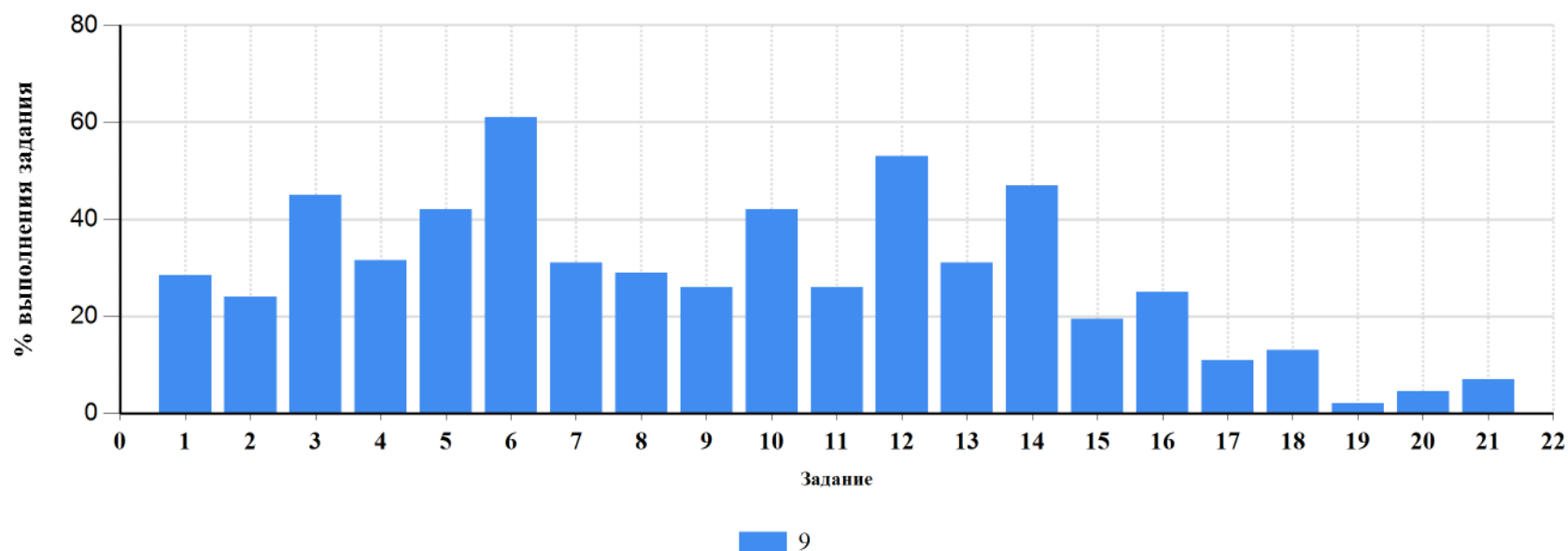


Нормальное распределение характеризуется следующими свойствами: симметричность относительно центра (среднего арифметического), медиана и мода должны быть равны среднему арифметическому.

Ненормальные (Аномальные) распределения требуют исследования контекстных факторов.

**Достижение планируемых результатов ДР-10**

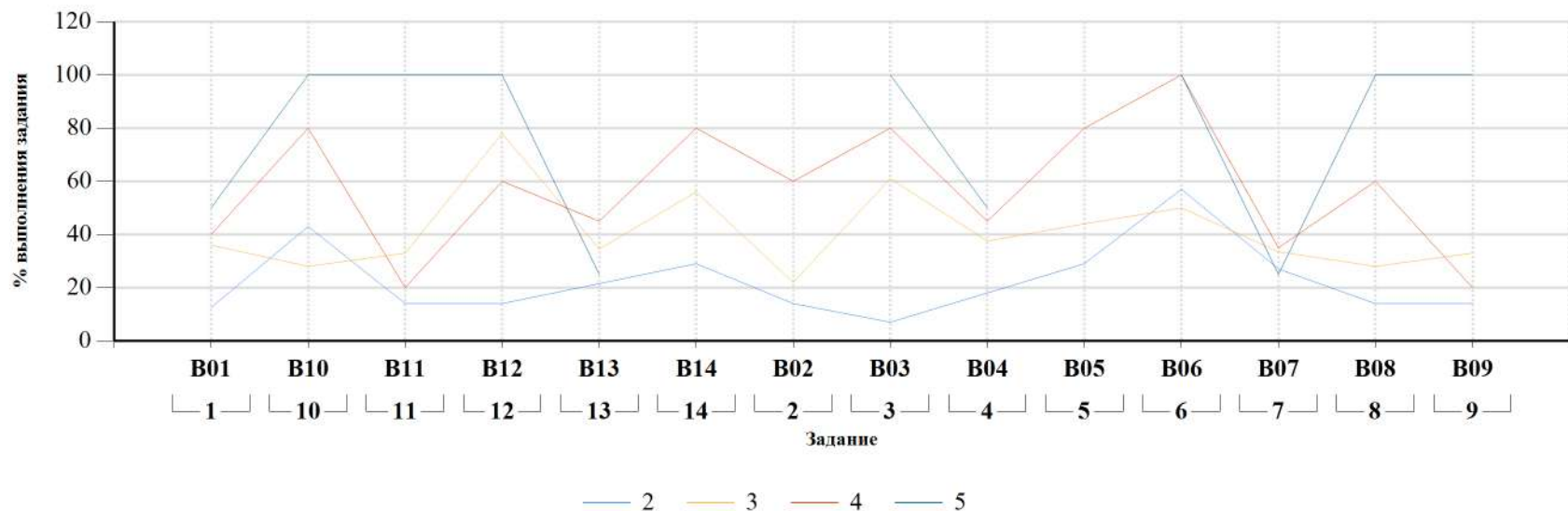
**Выполнение заданий (в % от числа участников и максимального балла)**



Номер задания	Задание	% по классу
1 (B01)	История России с древнейших времён до 1914 г. Основные даты, события, деятели	28,5
10 (B10)	Один из периодов истории России с древнейших времён до 1914 г. Работа с картой	42
11 (B11)	Один из периодов истории России с древнейших времён до 1914 г. Работа с иллюстративным материалом	26
12 (B12)	Один из периодов истории России с древнейших времён до 1914 г. Работа с иллюстративным материалом	53
13 (B13)	История культуры до 1914 г. Работа с историческими источниками	31
14 (B14)	История культуры до 1914 г. Работа с историческими источниками	47
15 (C01)	Один из периодов истории России с древнейших времён до 1914 г. Работа с историческими и современными источниками	19,5

16 (C02)	Один из периодов истории России с древнейших времён до 1914 г. Работа с историческими и современными источниками	25
17 (C03)	Один из периодов истории России с древнейших времён до 1914 г. Работа с историческими и современными источниками	11
18 (C04)	Один из периодов истории России с древнейших времён до 1914 г. Определение причин и следствия событий	13
19 (C05)	Один из периодов истории России с древнейших времён до 1914 г. Работа с историческими и современными источниками	2
2 (B02)	История России с древнейших времён до 1914 г. Последовательность и длительность событий	24
20 (C06)	История России с древнейших времён до 1914 г. Сравнение исторических событий и явлений	4,5
21 (C07)	Один из периодов истории России с древнейших времён до 1914 г. Соотнесение общих исторических процессов и отдельных фактов	7
3 (B03)	Один из периодов истории России с древнейших времён до 1914 г. Смысл исторических понятий и терминов	45
4 (B04)	Один из периодов истории России с древнейших времён до 1914 г. Основные даты, события, деятели	31,5
5 (B05)	Один из периодов истории России с древнейших времён до 1914 г. Основные даты, события, деятели	42
6 (B06)	Один из периодов истории России с древнейших времён до 1914 г. Группировка событий по признаку	61
7 (B07)	XVIII–начало XX в. Использование источников информации	31
8 (B08)	Один из периодов истории России с древнейших времён до 1914 г. Работа с картой	29
9 (B09)	Один из периодов истории России с древнейших времён до 1914 г. Работа с картой	26

**Выполнение заданий (в % от числа участников и максимального балла) в разрезе групп учащихся разного уровня подготовки**



**Сформированность универсальных учебных действий в зависимости от продемонстрированного уровня подготовки ДР-10**

*Расчёт произведён на основании Описания проверочной работы, при этом если в 5 заданиях проверялось какое-то требование, то суммировались все баллы, полученные участниками заданной группы за задания, и вычислялся % от максимально возможного балла, который могли бы получить данные участники. Таким образом, можно выявить какие именно универсальные учебные действия не были или были недостаточно сформированы у групп учащихся с различным уровнем подготовки.*

Код		Проверяемые требования к уровню подготовки		Группа баллов
Тип УУД	Требование			«2»
1	1.1	Знать/понимать:	основные даты, этапы и ключевые события истории России и мира с древности до наших дней;	15,25

<b>Группа баллов</b>		
<b>«3»</b>	<b>«4»</b>	<b>«5»</b>
36,75	42,5	50

1	1.2	Знать/понимать:	выдающихся деятелей отечественной и всеобщей истории;	15,25
2	2.11	Уметь:	объяснять смысл изученных исторических понятий и терминов;	18
	2.2	Уметь:	определять последовательность и длительность важнейших событий отечественной и всеобщей истории;	14
	2.3	Уметь:	использовать данные исторических и современных источников при ответе на вопросы, решении различных учебных задач; сравнивать свидетельства разных источников;	22
	2.4	Уметь:	показывать на исторической карте территории расселения народов, границы государств, города, места значительных исторических событий;	23,67
	2.9	Уметь:	выявлять существенные черты исторических процессов, явлений и событий;	57

### **Сформированность проверяемых элементов содержания в зависимости от продемонстрированного уровня подготовки ДР-10**

*Расчёт произведён на основании Описания проверочной работы, при этом если в 5 заданиях проверялась сформированность какого-то элемента содержания, то суммировались все баллы, полученные участниками заданной группы за задания и вычислялся % от максимально возможного балла, который могли бы получить данные участники. Таким образом, можно выявить какие именно проверяемые в работе элементы содержания не были или были недостаточно сформированы у групп учащихся с различным уровнем подготовки.*

*Различия в вариантах работ не позволяют оценить статистически весь масштаб охватываемых КИМ элементов содержания, в связи с чем в таблице представлены только те, данные по которым не зависят от варианта задания.*

Код		Проверяемые элементы содержания		Группа баллов
Раздел	Наименован			«2»
1	1.1	Древность и Средневековье	Народы и государства на территории нашей страны в древности	14,08
	1.2	Древность и Средневековье	Русь в IX – начале XII в.	14,08

36,75	42,5	50
52,5	80	100
22	60	
43,29	45,71	50
29,67	53,33	100
50	100	100

<b>Группа баллов</b>		
«3»	«4»	«5»
26,85	37,59	59,26
26,85	37,59	59,26



1	1.3	Древность и Средневековье	Русские земли и княжества в XII – середине XV в.	14,08
	1.4	Древность и Средневековье	Российское государство во второй половине XV–XVII в	14,08
	1.5	Древность и Средневековье	Культура народов нашей страны с древнейших времён до конца XVII в.	24
2	2.1	Новое время	Россия в XVIII – середине XIX в.	15,08
	2.2	Новое время	Россия во второй половине XIX – начале XX в.	15,08
	2.3	Новое время	Российская культура в XVIII – начале XX в	24

26,85	37,59	59,26
26,85	37,59	59,26
41,67	56,67	25
27,32	37,42	56,9
27,32	37,42	56,9
41,67	56,67	25