

**Адресный сборник статистико-аналитической информации
по результатам диагностических работ в 10-ых классах, октябрь 2020 года**

Муниципальное образование: 59 - Орган местного самоуправления Управление образованием Полевского городского округа

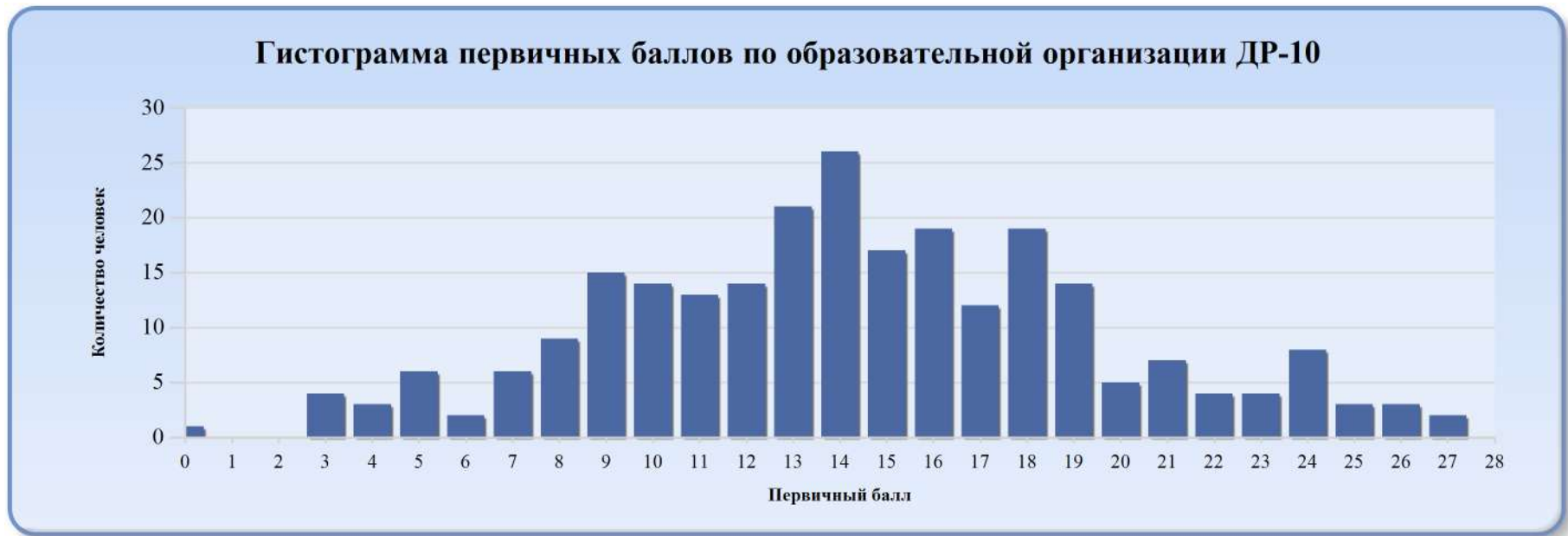
Математика ДР-10



Основные статистические показатели ДР-10

Показатели по ...	Количество участников	Минимальный первичный балл	Максимальный первичный балл	Медиана первичных баллов	Среднее арифметическое первичных баллов	Мода (наибольшая из всех возможных)
Полевской ГО	251	0	27	14	14	14

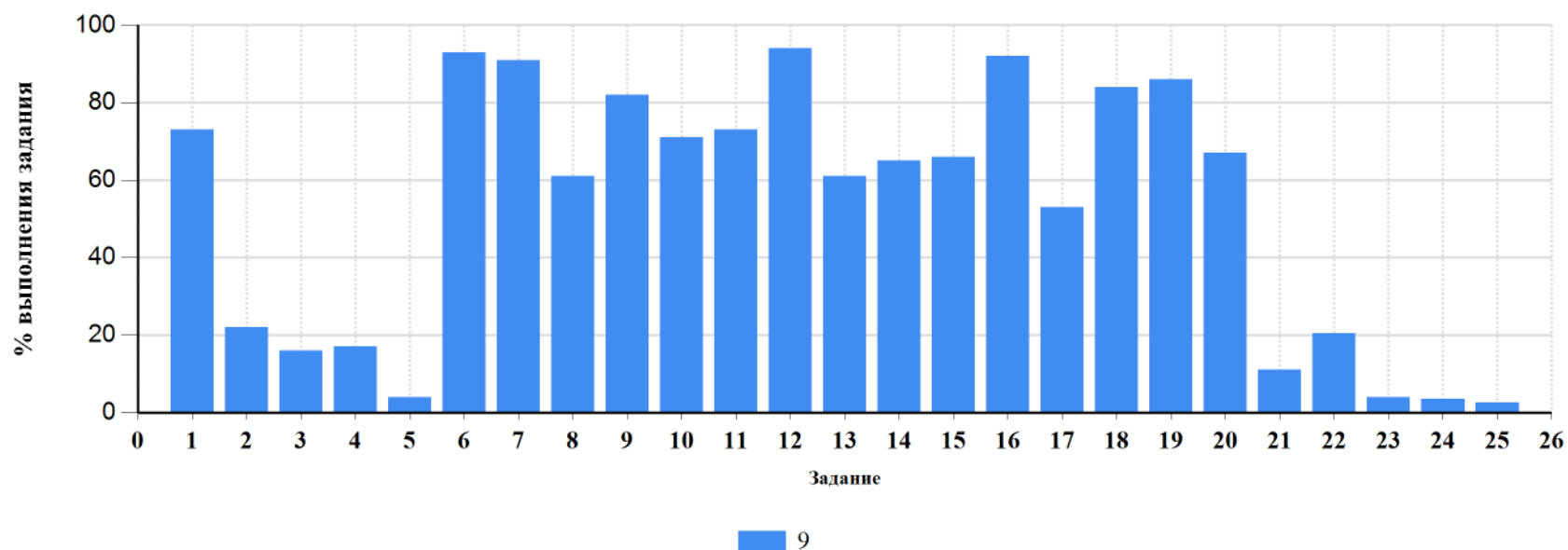
При подсчёте моды по школе и по муниципалитету учитывается только максимально возможная мода (так, если моды 2 или 3, то показана будет только максимальное из возможных значений).



Нормальное распределение характеризуется следующими свойствами: симметричность относительно центра (среднего арифметического), медиана и мода должны быть равны среднему арифметическому. Ненормальные (Аномальные) распределения требуют исследования контекстных факторов.

Достижение планируемых результатов ДР-10

Выполнение заданий (в % от числа участников и максимального балла)



Номер задания	Задание	% по классу
1 (B01)	Вычисления и преобразования. Практико-ориентированные задания	73
10 (B10)	Систематический перебор вариантов, сравнение шансов наступления случайных событий, оценка вероятности случайного события	71
11 (B11)	Чтение и построение графиков функций	73
12 (B12)	Арифметические и геометрические прогрессии	94
13 (B13)	Преобразование алгебраических выражений	61
14 (B14)	Практические расчёты по формулам	65
15 (B15)	Уравнения, неравенства и их системы	66
16 (B16)	Выполнение действий с геометрическими фигурами, координатами и векторами	92
17 (B17)	Выполнение действий с геометрическими фигурами, координатами и векторами	53

18 (B18)	Выполнение действий с геометрическими фигурами, координатами и векторами	84
19 (B19)	Выполнение действий с геометрическими фигурами, координатами и векторами	86
2 (B02)	Вычисления и преобразования. Практико-ориентированные задания	22
20 (B20)	Проведение доказательных рассуждений при решении задач, оценка логической правильности рассуждений	67
21 (C01)	Алгебраические выражения, уравнения, неравенства и их системы	11
22 (C02)	Алгебраические выражения, уравнения, неравенства и их системы, чтение и построение графиков функций	20,5
23 (C03)	Алгебраические выражения, уравнения, неравенства и их системы, чтение и построение графиков функций	4
24 (C04)	Выполнение действий с геометрическими фигурами, координатами и векторами	3,5
25 (C05)	Проведение доказательных рассуждений при решении задач, оценка логической правильности рассуждений	2,5
3 (B03)	Вычисления и преобразования. Практико-ориентированные задания	16
4 (B04)	Вычисления и преобразования. Практико-ориентированные задания	17
5 (B05)	Вычисления и преобразования. Практико-ориентированные задания	4
6 (B06)	Числа, вычисления и преобразования	93
7 (B07)	Числовые неравенства, координатная прямая	91
8 (B08)	Числа, вычисления, алгебраические выражения	61
9 (B09)	Уравнения, неравенства и их системы	82

Выполнение заданий (в % от числа участников и максимального балла) в разрезе групп учащихся разного уровня подготовки

Данные недоступны

Сформированность универсальных учебных действий в зависимости от продемонстрированного уровня подготовки ДР-10

Расчёт произведён на основании Описания проверочной работы, при этом если в 5 заданиях проверялось какое-то требование, то суммировались все баллы, полученные участниками заданной группы за задания, и вычислялся % от максимально возможного балла, который могли бы получить данные участники. Таким образом, можно выявить какие именно универсальные учебные действия не были или были недостаточно сформированы у групп учащихся с различным уровнем подготовки.

		Проверяемые требования к уровню подготовки
Тип УУД	Требование	

Сформированность проверяемых элементов содержания в зависимости от продемонстрированного уровня подготовки ДР-10

Расчёт произведён на основании Описания проверочной работы, при этом если в 5 заданиях проверялась сформированность какого-то элемента содержания, то суммировались все баллы, полученные участниками заданной группы за задания и вычислялся % от максимально возможного балла, который могли бы получить данные участники. Таким образом, можно выявить какие именно проверяемые в работе элементы содержания не были или были недостаточно сформированы у групп учащихся с различным уровнем подготовки.

Различия в вариантах работ не позволяют оценить статистически весь масштаб охватываемых КИМ элементов содержания, в связи с чем в таблице представлены только те, данные по которым не зависят от варианта задания.

Код		Проверяемые элементы содержания	Группа баллов
Раздел	Наименован		«2»
			25,33

Группа баллов		
«3»	«4»	«5»
29,12	41,33	62,7